



חטיבת שירותי רשת
אגף הנדסת רשת
מגזר הנדסת חלוקה
תחום תכנון חשמלי לרשת

הנחיות ליועץ החשמל בנושא מערכות מניה

מבוא

- מטרת המדריך היא ליצור אחידות בנושא תכנון החל"ב.
- המדריך מיועד להיות כלי עזר חשוב ליועצי חשמל ולקבלנים העוסקים בחיבורים לבתים לצורך התאמת הדרישות של חברת החשמל להכנות הנדרשות לביצוע חיבור החל"ב בצורה אחידה.

כל זכויות היוצרים על הנתונים, שמורות לחברת חשמל בלבד וחברת החשמל הינה הבעלים היחידים של נתונים אלו.

מובהר כי המידע המופיע באתר זה הינו לידיע כללי בלבד ובכל מקרה אין החברה מתחייבת על דיוקו ו/או שלמותו ו/או היותו רלוונטי למקרה זה או אחר.

כמו כן, הואיל ואין במידע האמור כדי להחליף החובה לבצע את התיאומים הטכניים הנדרשים ו/או הבדיקות הנדרשות ו/או הבירורים עם גורמי המקצוע הרלבנטיים בחברת החשמל בהתאם לנוהלי החברה ועל פי כל דין וכנדרש לכל מקרה לגופו.

בכל מקרה של סתירה ו/או אי התאמה בין דרישות הדין ו/או נהלי החברה לבין החומר המפורסם באתר יגברו דרישות הדין ו/או נהלי החברה, בהתאמה.

אין להכניס שינויים, להעתיק, לפרסם, לשכפל, להפיץ, לשנות, לעבד כל חלק מן המידע הכלול באתר, לכל מטרה, בין מסחרית ובין שאינה מסחרית.

אין במסירת המידע כדי להטיל אחריות כלשהי על החברה או מי מטעמה, במפורש או במשתמע, לדיוק, לאמינות, או לשלמות המידע באתר, והחברה ו/או מנהליה ו/או עובדי החברה לא יישאו בכל אחריות לנזק כלשהו הנובע מהשימוש במידע.

כל שימוש במידע ייעשה על אחריותו על המשתמש בלבד.

המידע המובא בכל פרסום הינו מידע שיכול ויתעדכן מעת לעת ועל העושה שימוש במידע חובה להתעדכן בעדכוני המידע באתר חברת החשמל.

בכל מקרה כל עדכון בכל מסמך יבוא במקומו של נוסחו הקודם של המסמך, עובר לעדכונו.

1. דרישות מיועץ חשמל

- 1.1. תכנית הגשה (גרמושקה).
- 1.2. תכנית פיתוח.
- 1.3. התכנית תועבר בפורמט PDF ו-DWG בקואורדינטות ובקנה מידה.
- 1.4. היועץ יעביר עותק קשיח של התכנית הנ"ל בק.נ.מ 1:100.
- 1.5. יש לקבל אישור בכתב ממתכנן חח"י לתכנית טרם התחלת עבודת הבניה.
- 1.6. יש לקבל אישור בכתב ממתכנן חח"י בכל שינוי בתכנית או בגודל החיבור.

2. סוגי ארונות מדידה

- 2.1. ארון מדידה לחיבור של עד 3*315 א'.
- 2.2. ארון מדידה לחיבור של 3*400 עד 3*500 א'.
- 2.3. ארון מדידה לחיבור של 3*630 עד 3*910 א'.

3. מיקום הארון

ארון המדידה ימוקם בגבול המגרש וככל שלא יתאפשר מיקומו בגבול המגרש ימוקם בחדר חשמל בשטח המגרש.

3.1. דרישות להתקנת ארון מדידה בגבול המגרש :

- 3.1.1. גישה חופשית לחזית הארון משטח ציבורי : מדרכה, שביל, מעבר ברשות הרבים וכדו'.
- 3.1.2. הארון יותקן בגומחה בגבול המגרש ללא חריגה אל השטח הציבורי. הגומחה תבנה ע"י המזמין ע"פ מפרט חח"י בהתאם לגודל החיבור.
- 3.1.3. על המזמין להתקין צינורות עם חבלי משיכה, כהכנה להשחלת הכבלים הפרטיים לתוך הגומחה וזאת לפני התקנת ארון המדידה ע"י חח"י.
- 3.1.4. קיימת אפשרות לסגור את הגומחה באמצעות דלת מחומר בלתי דליק, בתנאי שהדלת תהיה בעלת סידור סגירה ללא נעילה ולא תמנע מעובדי חח"י את הגישה לארון.
- 3.1.5. מיקום המנתק : בחיבור באמצעות ארון מדידה על הלקוח להתקין מנתק המתאים לגודל החיבור ובעל כושר ניתוק בעומס בגומחה או סמוך לה בצד הפונה לחצר הלקוח בקופסה מבודדת ומוגנת בפני חדירת מים.

3.2. התקנת ארון מדידה בחדר חשמל :

- 3.2.1. התקנת ארון המדידה תהיה בהתאם לחוק החשמל תקנת "התקנת לוחות במתח עד 1000 וולט".
- 3.2.2. תוואי כבלי ההזנה למבנה יעבור בשטחים ציבוריים בלבד.
- 3.2.3. מספר הצנרות יהיה ככמות הכבלים הנדרשים להזנת המבנה בתוספת צינור אחד רזרבי (n+1) לכל הפחות ובהתאם לדרישת מתכנן חח"י.
- 3.2.4. תוואי הצנרת יהיה בקו ישר. במקרים בהם קיימת הטיה של תוואי ההזנה תוקם שוחה (תת קרקעית או עילית) ע"פ מפרטי חח"י ובהתאם לכמות הצנרת ורדיוס הכיפוף.

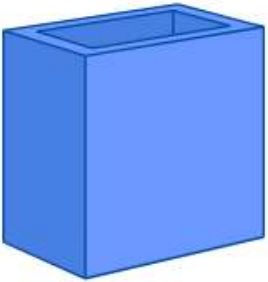
- 3.2.5. הצנרת תגיע עד ארון המדידה.
- 3.2.6. הצנרת תגיע עד גבול המגרש ותונח בעומק 1 מ' מתחת לגובה הסופי.
- 3.2.7. עומק הצנרת בתוך המגרש בהתאם לחוק החשמל ותקנותיו.
- 3.2.8. בכל צינור יהיה חבל משיכה.
- 3.2.9. הצינור יהיה 160 מ"מ (6 צול) מסוג P.V.C קשיח דרג 6 ומעלה.
- 3.2.10. מיקום המפסק (מפסק ראשי או מפסק זרם המתאים לגודל הצינור של הלקוח ובעל כושר ניתוק בעומס) יהיה עד 3 מ' ממיקום ארון המדידה וישמר ביניהם קשר עין.

4. איפוס וחיבור הארקה

- 4.1. התקנת ארון מדידה בגבול מגרש :
האיפוס יבוצע במבנה הצרכן. על המזמין להתקין פס הארקות סמוך לארון המדידה שיחובר באמצעות מוליך נחושת בחתך מינימלי של 25 ממ"ר להארקת היסוד או לאלקטרודה מקומית. הארקות ארון המדידה תתבצע לפס זה באחריות חח"י.
- 4.2. התקנת ארון מדידה בחדר חשמל :
על המזמין להתקין פס השוואת פוטנציאלים שיחובר להארקת היסוד של המבנה בסמוך לארון המדידה.

בסיס הארון

✓ הארון יותקן על מסגרת מתכת המסופקת ע"י חברת החשמל ומחוברת לבסיס בטון ("אמבטיה")



מסגרת הבסיס ("גשטל")

מסופקת ע"י חברת החשמל

✓ מידות חיצוניות:

42x68 ס"מ

✓ מידות פנים:

34x56 ס"מ

בסיס בטון ("אמבטיה")

יציקת הבסיס באחריות המזמין

✓ מידות חיצוניות:

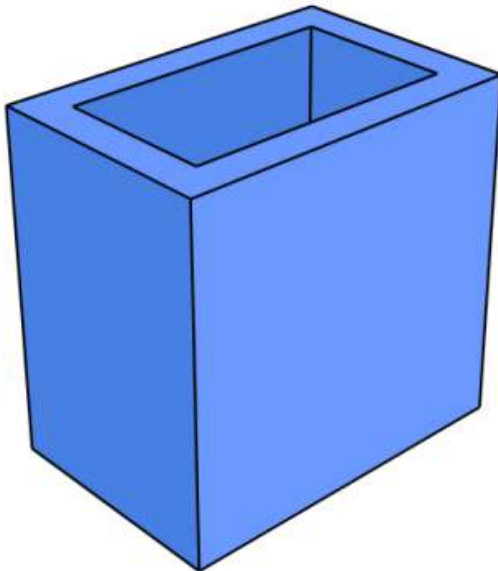
48x72 ס"מ

✓ מידות פנים:

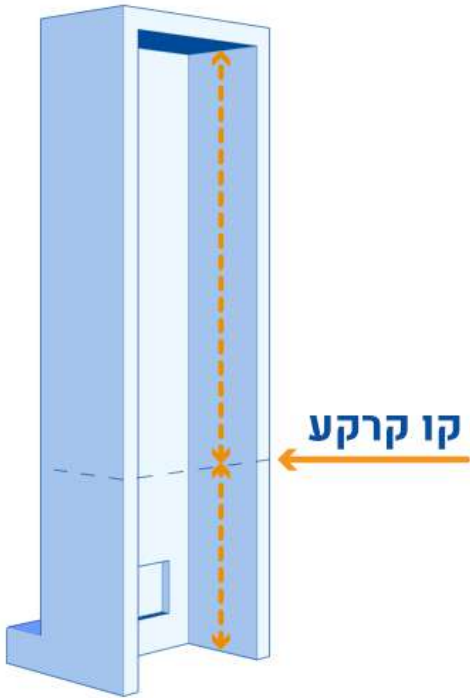
32x56 ס"מ

✓ גובה:

60 ס"מ



ארון בגומחה בגבול מגרש גובה מפגש עם הקרקע



מתחתית הגג עד הקרקע: ✓

גומחה גדולה: 230 ס"מ

גומחה קטנה: 170 ס"מ

מרצפת הגומחה עד הקרקע: ✓

110 ס"מ

סוגי גומחות

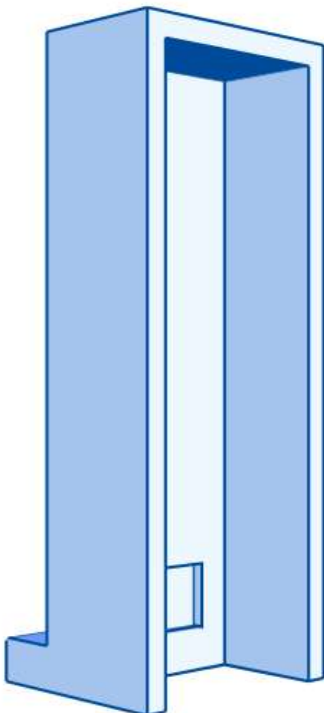
גומחה לארון עד 3x315 אמפר

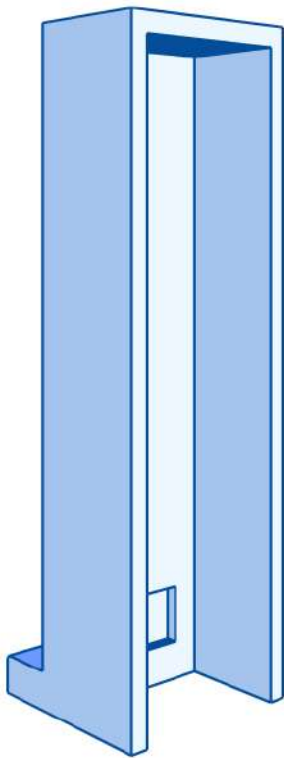
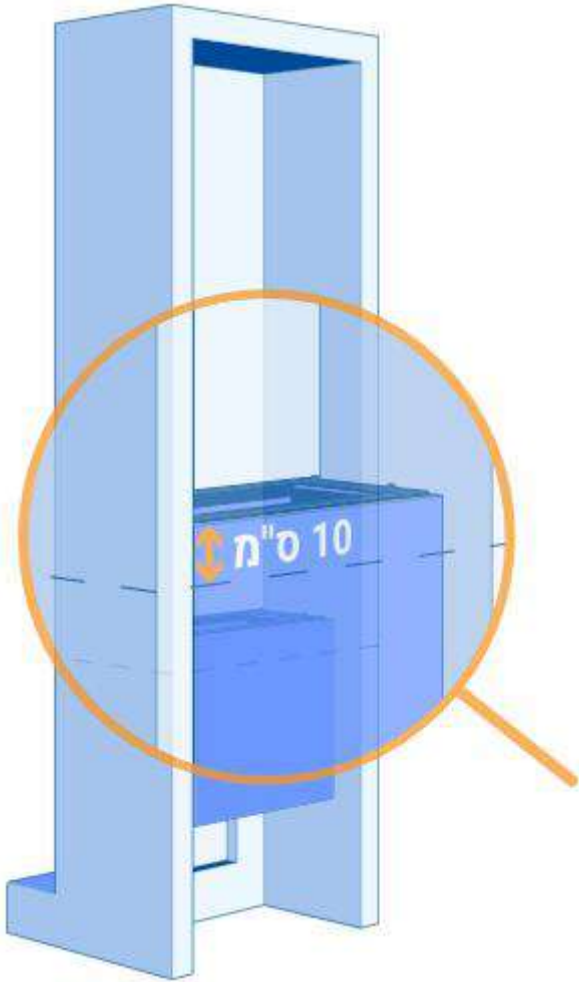
מידות פנים: ✓

280x88x55 ס"מ

עובי דפנות וגג: ✓

10 ס"מ



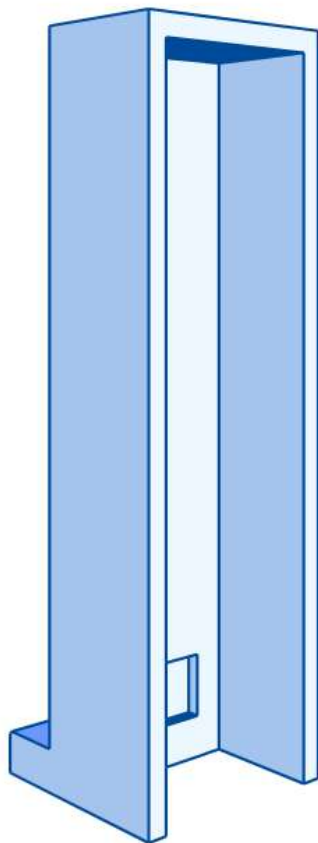


סוגי גומחות
גומחה לארון
גומחה 3x400 עד 3x500 אמפר

מידות פנים: ✓
340x88x55 ס"מ

עובי דפנות וגג: ✓
10 ס"מ

מחיר: 100 ש"ח



סוגי גומחות

גומחה לארון

3x630 עד 3x910 אמפר

מידות פנים: ✓

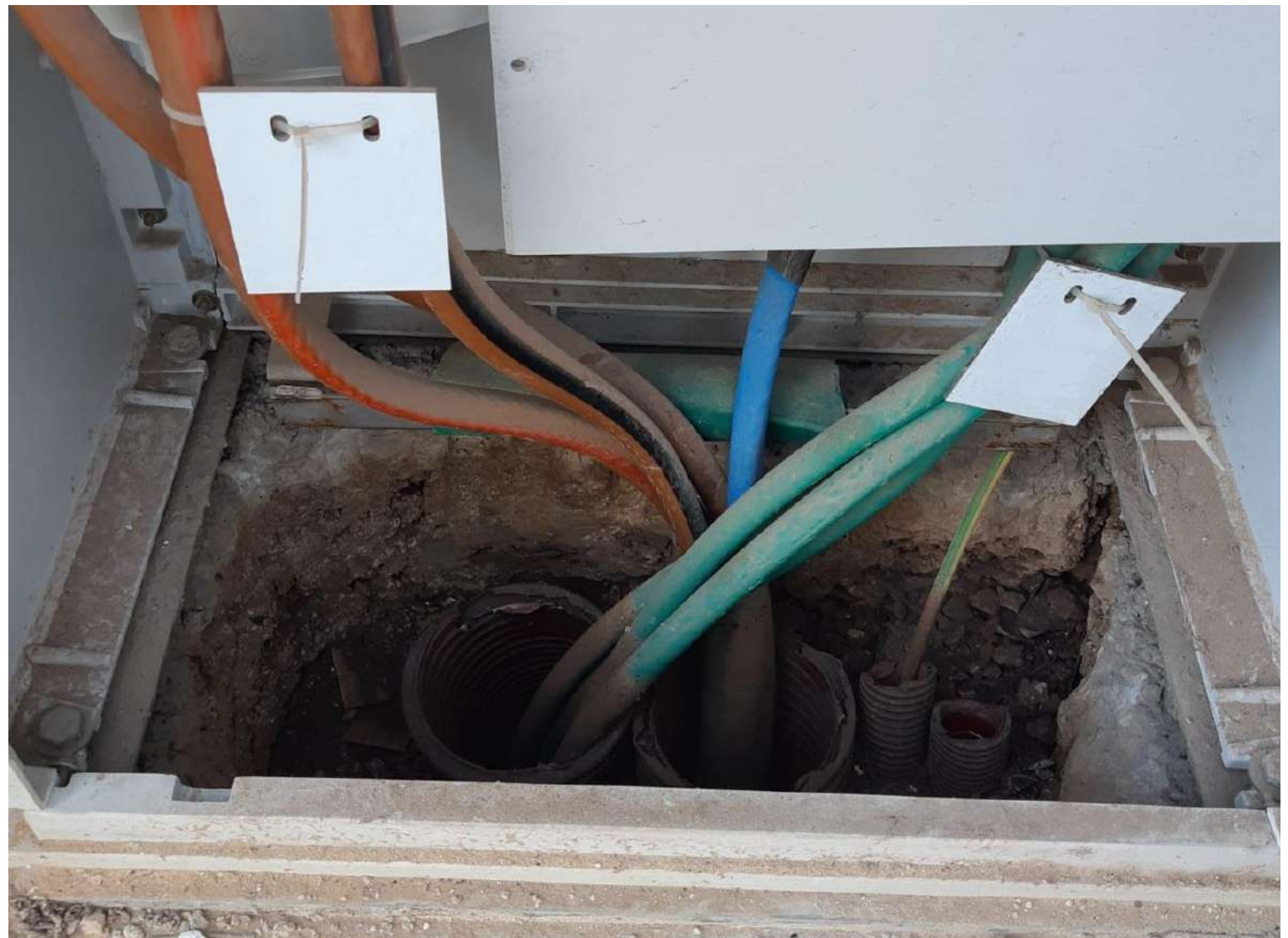
340x88x55 ס"מ

עובי דפנות וגג: ✓

10 ס"מ

התקנת







7886428 7918 33
4801964880 1234 23
2000788018 777 07 33



אזהרה
לא לטרוח

סכנה



DANGER
خطر الموت

אסור להדביק מודעות



